

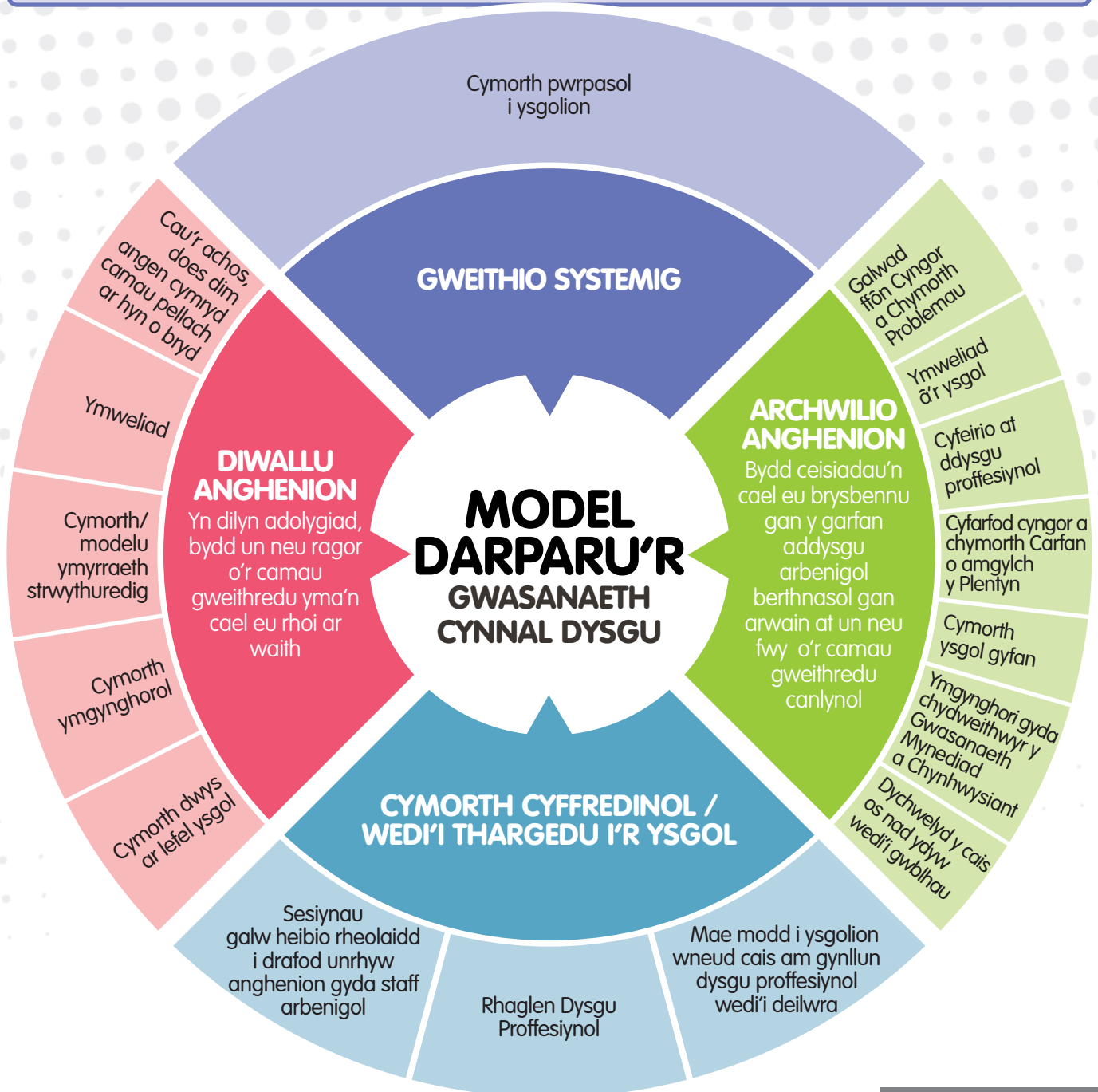


Gwasanaeth Cynnal Dysgu

Mae'r Gwasanaeth Cynnal Dysgu yn darparu cymorth amserol ac effeithiol i ddatblygu arferion ym mhob rhan o'r ysgol neu i nodi ac ymateb i anghenion disgyblion unigol drwy fodel darparu gwasanaeth hyblyg a rhaglen dysgu proffesiynol gynhwysfawr. Mae'r gwasanaeth yn cynnwys 4 carfan o athrawon arbenigol a staff cymorth medrus ym meysydd Anghenion Dysgu Ychwanegol penodol.

- **Anghenion Lleferydd, Iaith a Chyfathrebu** (gan gynnwys Awtistiaeth)
- **Anghenion Gwybyddol ac Anghenion Dysgu** (gan gynnwys anawsterau dysgu penodol)
- **Anghenion Cymdeithasol, Emosiynol ac Ymddygiadol** - Gwasanaeth Cynnal Ymddygiad
- **Anghenion Synhwyrdd, Corfforol a Meddygol**

*Mae'r Gwasanaeth Cyflawniad Lleiafrifoedd Ethnig yn rhan o'r Gwasanaeth Cynnal Dysgu.



✉ Canolfan Menter y Cymoedd, Parc Hen Lofa'r Navigation, Abercynon CF45 4SN
✉ CynaMyn@rhondda-cynon- Taf.gov.uk
www.rctbc.gov.uk/MynediadaChynhwysiantAddysg

