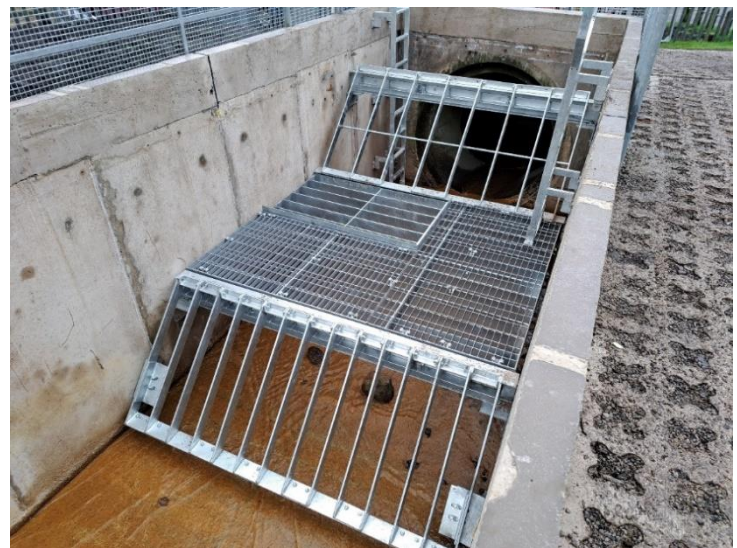




Cynllun Lliniaru Llifogydd Ystad Ddiwydiannol Llwyncelyn

Cynllun Lliniaru Llifogydd wedi'i gyflwyno i leihau perygl llifogydd o gyrsiau dŵr cyffredin a dŵr wyneb i 9 eiddo a'r briffordd yn ardal Porth.

Crynodeb o'r Cynllun	
Ardal Strategol Perygl Llifogydd	Cwm Rhondda Fach Isaf
Canolfan/Swyddfa	Ystad Ddiwydiannol Llwyncelyn, Porth
Eiddo sy'n elwa	9 busnes
Math o Gynllun	Gwella Cilfach Cwlfert
Cost	£150,000
Contractwr	Peter Simmons Construction
Statws	Wedi cwblhau
Dyddiad Cwblhau Cynllun	Chwefror 2024
Ffynhonnell Ariannu	Cronfa Ffyrdd Cydnerth Llywodraeth Cymru



Lluniau cyn (chwith) ac Ar ôl (dde) o welliant Cilfach Stad Ddiwydiannol Llwyncelyn ar ôl cwblhau'r cynllun.

Cefndir y Cynllun

Mae ardal Llwynceilyn yn Mhorth wedi'i nodi'n ardal sydd â pherygl llifogydd dŵr wyneb uchel a chyrsgiau dŵr cyffredin, yn seiliedig ar fapiau Asesiad Perygl Llifogydd Cymru Cyfoeth Naturiol Cymru. Nodir cymuned Porth hefyd fel y 35^{ed} cymuned sydd fwyaf mewn perygl o lifogydd cyrsiau dŵr cyffredin a dŵr wyneb yng Nghymru yn ôl y Gofrestr Cymunedau mewn Perygl (CaRR).

Mae'r perygl o lifogydd yn ardal Ystad Ddiwydiannol Llwynceilyn yn bennaf yn gysylltiedig â chwrs dŵr cyffredin Nant Llwynceilyn, sef y prif gwrs dŵr sy'n draenio'r llechwedd i'r gogledd o Llwynceilyn. Mae'r cwrs dŵr mewn ceuffos trwm o dan Llwynceilyn, gyda llifogydd wedi'u priodoli'n bennaf i gilfachau cwlferf a thoriadau glannau.

Yn ystod Storm Dennis ym mis Chwefror 2020, cyfrannodd cilfach cwlferf a oedd yn gysylltiedig â chwrs dŵr cyffredin Nant Llwynceilyn at lifogydd mewnol 4 eiddo masnachol yn Ystad Ddiwydiannol Llwynceilyn ac arweiniodd at lifogydd ar hyd y B4278 (Ffordd Llwynceilyn). Amlygodd achosion pellach o lifogydd eiddo yn gysylltiedig â gilfach y cwlferf yn ystod glaw trwm y tueddiad i fewnfa'r cwlferf gael ei llethu yn hydrologig ac oherwydd bod malurion yn cronni.

Disgrifiad o'r Cynllun

Er mwyn mynd i'r afael â'r problemau llifogydd ailadroddus i fewnfa cwlferf Ystad Ddiwydiannol Llwynceilyn, cynhaliodd y Cyngor **welliannau i fewnfa ceuffos i gynyddu capasiti'r** rhwydwaith cyrsiau dŵr cyffredin â chwlfert tra hefyd yn gwella rhwyddineb cynnal a chadw i **leihau'r risg o rwystrau malurion**.

Roedd y cynllun yn cynnwys **gosod wal flaen mewnfa newydd a mesurau rheoli malurion o fewn** y cwrs dŵr i **wella cynhwysedd hydrologig a lleihau'r tebygolrwydd y bydd malurion yn mynd i mewn i'r system cwlferf ac achosi rhwystrau**. Fe wnaeth y cynllun hefyd ailsefydlu sianel y cwrs dŵr i fyny'r afon i leihau'r posibilrwydd o sgwrio'r glannau ac i wella'r capasiti.

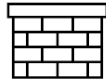
Hwyluswyd mynediad gwell i'r seilwaith draenio hefyd yn rhan o'r cynllun at ddibenion cynnal a chadw.

Yn rhan o'r prosiect gosodwyd telemetreg TCC hefyd i fonitro'r cwrs dŵr a'r geuffos er mwyn rhoi rhybuddion ymlaen llaw i garfanau cynnal a chadw'r **Cyngor ynghylch rhwystrau posibl**.

Buddion y Cynllun



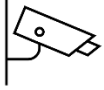
Llai o berygl llifogydd i
**9 busnes a'r
briffordd leol**



Wedi gwella cefnfur
wrth fewnfa cwrs dŵr i
leihau'r **risg o erydiad**
wrth fewnfa'r bibell



**Gwell amddiffyniad
rhag sgwrio** yn y cwrs
dŵr i **leihau'r risg o
erydiad** yn y cwrs dŵr



**Monitro teledu
cylch cyfyng** o
fewnfa cwrs dŵr a
**systemau rhybudd
cynnar** gosod i
fonitro lefelau dŵr



Llai o risg o falurion
yn y cwrs dŵr ac yn y
fewnfa



**Gwell mynediad
cynnal a chadw** ar
gyfer gwaith
atgyweirio a glanhau
ar gyfer criwiau cynnal
a chadw