

Deddf Rheoli Llifogydd a Dŵr 2010

Strategaeth a Chynllun Gweithredu Rheoli Perygl Llifogydd Lleol– Crynodeb

DRAFFT

ANDREW STONE

Rheolwr Prosiectau Perygl Llifogydd a Phrosiectau Strategol,
Prosiectau Strategol, Tŷ Sardis, Heol Sardis, Pontypridd, CF37 IDU

ROGER WATERS

Cyfarwyddwr
Gwasanaethau Rheng Flaen, Tŷ Sardis, Heol Sardis, Pontypridd, CF37 IDU



RHONDDA CYNON TAF

CYNNWYS

1. CYFLWYNIAD	ERROR! BOOKMARK NOT DEFINED.
2. BETH YW LLIFOGYDD?.....	2
3. PERYGL LLIFOGYDD YN RHCT A SUT RYDYN NI’N ASESU HYN?	3
4. Y NEWID YN YR HINSAWDD A PHERYGL LLIFOGYDD.....	4
5. PWY YW’R AWDURDODAU RHEOLI RISG?	4
6. AMCANION Y STRATEGAETH	5
7. MESURAU LLIFOGYDD	6
8. GWEITHREDOEDD LLIFOGYDD	7
9. ARIANNU A BLAENORIAETHU	8
10. ASESIAU AMGYLCHEDDOL.....	8
11. SUT BYDDWN NI’N MESUR CYNNYDD?	9
RHAGOR O WYBODAETH	9

1. CYFLWYNIAD

Mae Cyngor Bwrdeistref Sirol Rhondda Cynon Taf wedi paratoi strategaeth a chynllun gweithredu sy'n cynnwys manylion yr amcanion a'r mesurau a gweithredoedd sydd wedi'u datblygu i amlinellu sut mae'r Awdurdod yn bwriadu rheoli perygl llifogydd lleol ar lefel uchel yn ystod cyfnod y strategaeth benodol yma a sut i fabwysiadu dull cyfannol wrth reoli perygl llifogydd.

Cafodd Deddf Rheoli Llifogydd a Dŵr 2010 ei chyflwyno ar ôl adolygu'r llifogydd ar draws y Deyrnas Unedig yn 2007. Bwriad y Ddeddf yw darparu dulliau rheoli gwell a mwy cynhwysfawr o ran perygl llifogydd ar gyfer pobl, eiddo a seilwaith.

O dan y ddeddfwriaeth yma, daeth Cyngor Bwrdeistref Sirol Rhondda Cynon Taf (y Cyngor) yn Awdurdod Llifogydd Lleol Arweiniol (ALIALA) ac mae ganddo ddyletswydd i "ddatblygu, cynnal, cymhwyso a monitro" strategaeth ar gyfer rheoli perygl llifogydd lleol.

Dyma ail Strategaeth Rheoli Perygl Llifogydd Lleol y Cyngor, sy'n disodli'r strategaeth gyntaf a gyhoeddwyd yn 2013.

2. BETH YW LLIFOGYDD?

Mae llifogydd yn berygl sydd â'r potensial i achosi niwed i iechyd a bywyd pobl ac effeithio ar yr amgylchedd naturiol a'r amgylchedd adeiledig. Mae perygl llifogydd yn gyfuniad o'r tebygolrwydd y bydd llifogydd yn digwydd a difrifoldeb ei effeithiau.

Mae Deddf Rheoli Llifogydd a Dŵr 2010 yn datganoli rheoli perygl llifogydd lleol i'r Cyngor fel yr ALIALA. Mae perygl llifogydd lleol yn cael ei achosi gan ddŵr wyneb, dŵr daear a chyrsgiau dŵr cyffredin, fel afonydd bychain, nentydd a ffosydd.

Mae gwahanol Awdurdodau Rheoli Risg yng Nghymru yn gyfrifol am wahanol ffynonellau llifogydd.

Mae'r strategaeth yma'n canolbwyntio ar ffynonellau lleol o berygl llifogydd ond mae'n cydnabod ac yn ystyried ffynonellau eraill o berygl llifogydd (fel prif afonydd a charthffosydd) a chyfrifoldebau'r Awdurdod Rheoli Risg cysylltiedig.

Local Sources:



Ordinary
Watercourse



Surface
Water



Groundwater

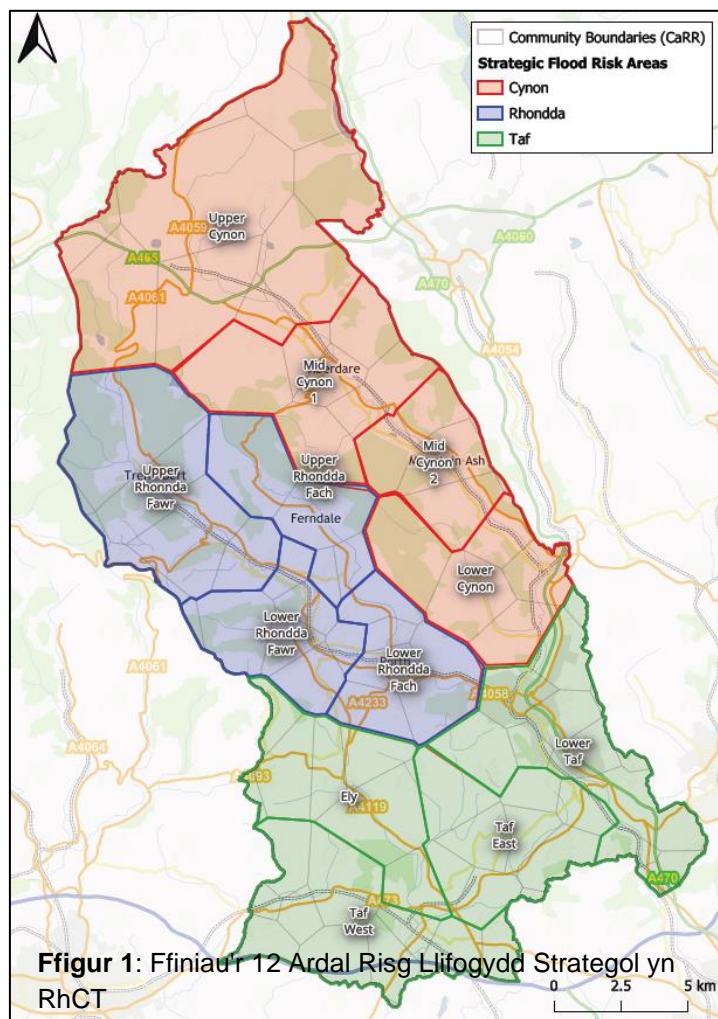
3. PERYGL LLIFOGYDD YN RHCT A SUT RYDYN NI'N ASESU HYN?

Mae llifogydd yn parhau i fod yn fygythiad allweddol i gymunedau ledled RhCT. Ceir tystiolaeth o hyn gan effaith stormydd diweddar fel Storm Dennis ym mis Chwefror 2020 a gafodd effaith fewnol ar tua 1,600 eiddo.

Ers cyhoeddi strategaeth gyntaf y Cyngor yn 2013, mae'r mapiau a'r setiau data sydd ar gael, ynghyd â gwybodaeth ddaearyddol a hanes llifogydd lleol, wedi gwella, gan roi dealltwriaeth well i'r ALILIA o berygl llifogydd lleol yn RhCT. Mae hyn wedi arwain at ddatblygu 12 ffin asesu perygl llifogydd. Cyfeirir at y rhain fel Ardaloedd Perygl Llifogydd Strategol. Dangosir y rhain yn Ffigur 1.

Mae llunio'r ardaloedd yma yn RhCT yn defnyddio dull sy'n seiliedig ar ddalgylchoedd ar gyfer asesu perygl llifogydd lleol yn RhCT. Mae'n ceisio darparu dull cyfannol ac integredig o reoli perygl llifogydd sydd ddim yn seiliedig ar ffiniau gweinyddol na gwleidyddol.

Yn ôl asesiadau cenedlaethol o risg cyfredol a'r Gofrestr Risgiau Cymunedol a luniwyd gan Cyfoeth Naturiol Cymru (CNC), y Cyngor yw'r awdurdod sydd â'r risg uchaf ar gyfer perygl llifogydd lleol yng Nghymru.



4. Y NEWID YN YR HINSAWDD A PHERYGL LLIFOGYDD

Mae disgwyl i'r newid yn yr hinsawdd gynyddu'r perygl o lifogydd yn RhCT a ledled Cymru, gan ddod â stormydd amlach a mwy dwys sy'n arwain at fflachlifoedd.

Mae'r strategaeth wedi'i datblygu gyda golwg strategol tymor hwy, gan gydnabod natur perygl llifogydd o ran heriau sy'n gysylltiedig â'r newid yn yr hinsawdd.

Mae'r amcanion, mesurau a chamau gweithredu a nodwyd yn y Strategaeth a Chynllun Gweithredu Rheoli Perygl Llifogydd Lleol a'r wedi'u datblygu i gyd-fynd â Strategaeth Newid Hinsawdd y Cyngor, gan helpu i gyflawni uchelgais y Cyngor o ddod yn Garbon Niwtral erbyn 2030, ochr yn ochr â rheoli'r perygl o lifogydd lleol.

Tabl 1: Awdurdodau Rheoli Risg sy'n gyfrifol am reoli gwahanol ffynonellau llifogydd yn RhCT

Ffynonellau Llifogydd	ALIALA	Cyfoeth Naturiol Cymru	Cwmni Dŵr	Awdurdod Priffyrdd	Asiant Cefnffyrdd De Cymru (SWTRA)
Prif afon		✓			
Dŵr wyneb	✓			✓ (ar neu yn dod o'r Briffordd)	✓ (ar neu yn dod o'r Briffordd)
Cwrs dŵr cyffredin	✓				
Dŵr daear	✓				
Llifogydd o garthffosydd			✓		
Cronfeydd dŵr		✓			

5. PWY YW'R AWDURDODAU RHEOLI RISG?

Mae'r term 'Awdurdod Rheoli Risg' yn cyfeirio at y sefydliad(au) sydd â phwerau deddfwriaethol ynghylch rheoli perygl llifogydd.

Mae'n ofynnol i bob Awdurdod gyflawni nifer o ddyletswyddau statudol, fel y'u diffinnir o dan y Ddeddf Rheoli Llifogydd a Dŵr. Yn ogystal â'r rhain, mae'r Ddeddf yn nodi ystod o bwerau caniatol ar gyfer yr Awdurdodau, gan eu galluogi i ymgymryd â gweithgareddau diffiniedig i reoli'r perygl o lifogydd.

Mae Tabl 1 yn crynhoi pa Awdurdodau sy'n bennaf gyfrifol am reoli perygl llifogydd yn dibynnu ar y gwahanol ffynonellau llifogydd.

Mae gan randdeiliaid megis darparwyr seilwaith, tirfeddianwyr glannau afonydd a thrigolion hefyd gyfrifoldebau i gynnal eu hasedau at ddibenion rheoli perygl llifogydd.

6. AMCANION Y STRATEGAETH

Mae'r Cyngor wedi datblygu 13 o amcanion strategol sy'n amlinellu, ar lefel uchel, sut mae'n bwriadu rheoli perygl llifogydd lleol yn ystod cylch oes y Strategaeth yma (Tabl 2). Mae'r amcanion strategol yn cyd-fynd â nod ac amcanion y Strategaeth Genedlaethol ar gyfer Rheoli Perygl Llifogydd ac Erydu Arfordirol (Ffigur 2) ac yn adlewyrchu cyd-destun a blaenoriaethau lleol RhCT.



Tabl 2: Amcanion Strategol Lleol Cyngor Bwrdeistref Sirol Rhondda Cynon Taf

Rhif	Amcan Strategol
1	Lleihau trallod trwy leihau nifer y bobl sy'n agored i berygl llifogydd.
2	Lleihau aflonyddwch yn y gymuned drwy leihau nifer yr adeiladau preswyl a masnachol sydd mewn perygl o gael eu heffeithio gan lifogydd.
3	Lleihau perygl i fywyd drwy leihau nifer y bobl sy'n cael eu heffeithio gan beryglon gan lifogydd dwfn a chyflym.
4	Lleihau amhariad gan dywydd garw i seilwaith hanfodol a gwasanaethau hanfodol.
5	Gwella neu beidio â chael effaith andwyol ar ansawdd y dŵr.
6	Nodi cyfleoedd sy'n gweithio gyda phrosesau naturiol i leihau'r perygl o lifogydd.
7	Cynnal, neu wella statws Ardaloedd Cadwraeth Arbennig, Safleoedd o Ddiddordeb Gwyddonol Arbennig, Safleoedd Pwysig o ran Natur a Chadwraeth a chyfrannu at Gynllun Gweithredu Bioamrywiaeth Lleol RhCT.
8	Gwella ein dealltwriaeth o berygl llifogydd lleol yn RhCT a sut mae modd i'r perygl hwn gael ei effeithio gan newid yn yr hinsawdd yn y dyfodol.
9	Datblygu offer cyfathrebu effeithiol i rannu gwybodaeth a gwella ymwybyddiaeth unigolion a chymunedau o beryglon llifogydd lleol a sut mae modd eu rheoli'n rhagweithiol.
10	Gwella gallu unigolion a chymunedau i baratoi ac ymateb i beryglon llifogydd ac i adfer yn dilyn llifogydd.
11	Sicrhau bod y Cyngor yn gweithio mewn partneriaeth ag Awdurdodau Rheoli Risg a rhanddeiliaid eraill i reoli perygl llifogydd yn gyfannol.
12	Sicrhau bod swyddogaethau rheoli perygl llifogydd yn cael eu hystyried a'u cyflawni mewn ffordd gynaliadwy.
13	Sicrhau bod penderfyniadau buddsoddi ar gyfer cynlluniau rheoli perygl llifogydd yn cael eu blaenoriaethu gan ddefnyddio dull sy'n seiliedig ar risg.

7. MESURAU LLIFOGYDD

Er mwyn cyflawni'r 13 amcan strategol, mae'r Cyngor wedi cynnig gweithredu 31 o fesurau llifogydd lefel uchel ac eang eu cwmpas.

Mae pob mesur wedi'i gategoreiddio'n chwe thema lefel uchel, a dangosir pob un ohonyn nhw yn Nhabl 3.

Tabl 3: Mesurau Llifogydd Cyngor Bwrdeistref Sirol Rhondda Cynon Taf

Thema	Rhif	Teitl y Mesur
Cynllunio Gwaith Datblygu ac Addasu	M1	Ymgynghorai Statudol i'r Awdurdod Cynllunio Lleol
	M2	Corff Cymeradwyo SDCau
Ymwybyddiaeth, Parodrwydd ac Ymateb i Llifogydd	M3	Cyfathrebu
	M4	Rhybuddio a Rhoi Gwybod
	M5	Cynlluniau Ymateb mewn Argyfwng
	M6	Addasu Cymunedol a Gwydnwch
	M7	Gweithio Mewn Partneriaeth
	M8	Ymgysylltu ac Ymgynghori â'r Cyhoedd
Astudiaethau, Asesiadau a Chynlluniau	M9	Ymchwilio i Ddigwyddiadau Llifogydd
	M10	Datblygu Achos Busnes Cynllun Lliniaru Llifogydd
	M11	Rheoli Ardal Perygl Llifogydd Strategol
	M12	Methodoleg Perygl Llifogydd a Pherylglon
	M13	Cynllun Gweithredu Llifogydd
Rheoli Tir, Rheoli Diwylliannol a Rheoli Amgylcheddol	M14	Rheoli Llifogydd Naturiol
	M15	Gwella'r Amgylchedd a Chreu Cynefin
	M16	Cydgysylltu Awdurdod Rheoli Risg
Rheoli a Chynnal a Chadw Asedau	M17	Mapio Asedau Draenio yn Ofodol
	M18	Cynlluniau Rheoli Asedau Dalgylchoedd
	M19	Cofrestr Asedau a Chofnodion
	M20	Dynodi Strwythurau
	M21	Caniatâd Draenio Tir ac Is-ddeddfau
	M22	Gorfodaeth Draenio Tir
	M23	Gorfodi Corff Cymeradwyo SDCau (Corff Cymeradwyo SDCau)
	M24	Adeiladu Cynlluniau Lliniaru Llifogydd
	M25	Pwerau mynediad ar dir
	M26	Pŵer i ofyn am wybodaeth a chosbau sifil
	M27	Achosi llifogydd atodol er mwyn rheoli perygl llifogydd
	M28	Gwaith Gorfodi o ran Ceuffosydd Dŵr Wyneb Preifat

Tabl 3: Mesurau Llifogydd Cyngor Bwrdeistref Sirol Rhondda Cynon Taf (parhad)

Thema	Rhif	Teitl y Mesur
Monitro	M29	Monitro Lleihau Perygl Llifogydd Lleol
	M30	Monitro ac Asesu Hydrolegol
	M31	Monitro Cyflenwi Buddion Ehangach

8. GWEITHREDOEDD LLIFOGYDD

Bydd y 13 o amcanion strategol a 31 o fesurau llifogydd yn cael eu cyflawni trwy roi ystod eang o gamau gweithredu ar waith. Cyfeirir at hyn fel y Cynllun Gweithredu Llifogydd.

Mae'r Cynllun Gweithredu Llifogydd yn cyflawni gofyniad y Rheoliadau Perygl Llifogydd (2009) i Awdurdodau Llifogydd Lleol Arweiniol baratoi Cynllun Rheoli Perygl Llifogydd.

Mae'r Cynllun Gweithredu Llifogydd yn rhoi gwybodaeth ar ddwy raddfa:

1. Mae Cynllun Gweithredu Llifogydd Rhondda Cynon Taf yn nodi'r camau gweithredu llifogydd i'w cyflawni ledled RhCT.
2. Mae 12 Cynllun Gweithredu Llifogydd wedi'u paratoi ar gyfer pob un o'r 12 Ardal Risg Llifogydd Strategol.

Bydd pob un o'r gweithrediadau yma yn cael eu hystyried yn y tymor byr (1–2 mlynedd), y tymor canolig (2–5 o flynyddoedd) a'r tymor hir (5+ o flynyddoedd).

Bydd y Cynllun Gweithredu Llifogydd yn cael ei adolygu a'i ddiweddarau bob 2 flynedd i adlewyrchu cyflawniad parhaus y Cyngor yn erbyn yr amcanion a'r mesurau.

9. ARIANNU A BLAENORIAETHU

Mae'r mesurau a'r camau gweithredu a amlinellir yn y strategaeth yma i reoli perygl llifogydd lleol yn cael eu hariannu o amrywiaeth o ffynonellau. Mae'r rhan fwyaf o'r ffynhonellau yn dod oddi wrth Lywodraeth Cymru drwy grantiau cyfalaf a refeniw ar gyfer y Strategaeth Genedlaethol ar gyfer Rheoli Perygl Llifogydd ac Erydu Arfordirol.

Er mwyn cyflymu'r gwaith o gyflawni yn erbyn amcanion, mesurau a chamau gweithredu'r Strategaeth Genedlaethol a Lleol, ac i feithrin cydnerthed yn erbyn newid yn yr hinsawdd, mae blaengynllunio effeithiol a chyflawni rhaglenni yn allweddol. Er mwyn mynd i'r afael â hyn, bydd angen ceisio cyllid o amrywiaeth o ffynonellau a bydd angen blaenoriaethu'r cyllid yma gan ddefnyddio dull sy'n seiliedig ar risg i'r cymunedau hynny sy'n wynebu'r perygl mwyaf o lifogydd.

10. ASESIAU AMGYLCHEDDOL

Bydd gweithredu'r strategaeth, yn ogystal â lleihau perygl llifogydd lleol yn RhCT, hefyd yn rhoi cyfle i wella'r amgylchedd naturiol, yr amgylchedd gwledig a'r amgylchedd adeiledig yn RhCT trwy wella'r amgylchedd a gwella bioamrywiaeth a chynefinoedd.

Mae asesiadau wedi'u cynnal ochr yn ochr â datblygu'r Strategaeth a Chynllun Gweithredu Rheoli Perygl Llifogydd Lleol drafft i sicrhau bod yr Amcanion, Mesurau a Chamau Gweithredu a gyflwynir yn ystyried yr amgylchedd yn RhCT. Mae'r asesiadau yma'n ystyried ac yn cofnodi sut mae'r Strategaeth yn cyfrannu at gyflawni amcanion amgylcheddol ehangach.

Mae'r asesiadau yma'n cynnwys Asesiad Amgylcheddol Strategol ac Asesiad Rheoliadau Cynefinoedd.

RHAGOR O WYBODAETH

Am ragor o wybodaeth ewch i [Strategaeth Rheoli Perygl Llifogydd Lleol | Cyngor Bwrdeistref Sirol Rhondda Cynon Taf \(rctcbc.gov.uk\)](#) neu cysylltwch â'r Garfan Rheoli Perygl Llifogydd yn RheoliPeryglLlifogydd@rhondda-cynon-taf.gov.uk.

11. SUT BYDDWN NI'N MESUR CYNNYDD?

Bydd mesur cynnydd o ran cyflawni'r Strategaeth a Chynllun Gweithredu Rheoli Perygl Llifogydd Lleol yn canolbwyntio ar gyflawni'r camau gweithredu llifogydd, a'r manteision sy'n deillio o gamau gweithredu o'r fath. Mae'r camau gweithredu llifogydd wedi'u datblygu i gyflawni'r mesurau a'r amcanion yn y Strategaeth Leol.

Bydd y gwaith o gyflawni Cynlluniau Gweithredu Llifogydd RhCT a'r Ardal Risg Llifogydd Strategol yn cael eu monitro'n flynyddol a'u diweddarau bob 2 flynedd i adlewyrchu darpariaeth barhaus yn erbyn yr amcanion a'r mesurau.

Bydd y Strategaeth Leol ar gyfer Rheoli Perygl Llifogydd yn ei lle am 6 mlynedd o'r dyddiad cyhoeddi a bydd yn cael ei diweddarau yn unol â diweddariadau i'r Strategaeth Genedlaethol ar gyfer Rheoli Perygl Llifogydd ac Erydu Arfordirol yn y dyfodol.