

Cychwynnwch ar y Daith
Ddwyieithog a Dewis
Addysg Cyfrwng Cymraeg.



Bod yn Ddwyieithog
yn Rhondda Cynon Taf



- 02 Beth yw ystyr bod yn ddwyieithog?
- 05 Beth yw'r manteision o fod yn ddwyieithog?
- 06 Cwestiynau Cyffredin.
- 08 Sut mae'r Gymraeg yn cael ei haddysgu mewn ysgol cyfrwng Cymraeg?
- 10 Sylwadau Pobl Eraill.
- 12 Y Daith.
- 14 Beth yw'r cam nesaf?
- 20 Ychydig o gymorth.

Yn ôl amcangyfrifon arbenigwyr, gall dros hanner poblogaeth y byd siarad mwy nag un iaith – rhowch gyfle i'ch plentyn wneud yr un peth hefyd.



Cymraeg



Yn Rhondda Cynon Taf, mae bron i 30,000 o bobl yn siarad Cymraeg. Mae tua 20% o blant y sir eisoes yn mwynhau eu haddysg trwy gyfrwng y Gymraeg yn un o'n 19 ysgol cyfrwng Cymraeg.

Oeddech chi'n gwybod bod 95% o ddisgyblion sy'n cael addysg cyfrwng Cymraeg yn Rhondda Cynon Taf yn dod o gartrefi di-Gymraeg?

Fyddwch chi ddim ar
eich pen eich hun ar
y daith yma..



Beth yw ystyr bod yn ddwyieithog?

Y gallu i fyw eich bywyd bob dydd mewn dwy iaith.

Fel rhiant, penderfynu ar addysg eich plentyn fydd un o'r penderfyniadau mwyaf pwysig y byddwch chi'n ei wneud. Mae modd i fwyfwy o rieni ddatgan bod dewis addysg cyfrwng Cymraeg i'w plentyn wedi bod yn brofiad cadarnhaol a gwerthfawr ac yn fantais o ran dechrau ym myd gwaith.

- Rydyn ni wedi llunio'r llyfryn yma er mwyn ateb eich cwestiynau neu bryderon a rhoi gwybod i chi pam mae hi'n wych i fod yn ddwyieithog.
- Mae'r llyfryn hefyd yn dangos taith cyfrwng Cymraeg glir ar gyfer eich plentyn, ac ar eich cyfer chi, drwy'r cyfnod cyn ysgol a'r blynyddoedd ysgol, o'r feithrinfa, hyd at yr ysgol gynradd, yr ysgol uwchradd, addysg bellach a thu hwnt.

Dewiswch addysg cyfrwng Cymraeg er mwyn i'ch plentyn ddod yn rhan o filiwn o siaradwyr Cymraeg Cymru erbyn 2050.







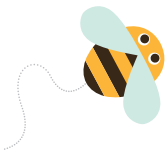
Beth yw'r manteision o fod yn ddwyieithog?

- Addysg**
- Mae plant dwyieithog yn tueddu i fod yn fwy llwyddiannus ym myd addysg ac yn cyflawni tasgau'n well.
 - Mae pobl ddwyieithog yn ei gweld hi'n haws dysgu ieithoedd ychwanegol.
 - Mae plant mewn addysg cyfrwng Cymraeg yn gwneud cystal, os nad yn well, yn Saesneg â phlant mewn addysg cyfrwng Saesneg.

- Gyrfaoedd**
- Mae siarad dwy iaith yn cynnig sgîl ychwanegol i'w roi ar eich ffurflen gais.
 - Ar gyfartaledd, mae pobl ddwyieithog yn ennill 11% o gyflog ychwanegol.
 - Mae cyflogwyr bob amser yn edrych am staff dwyieithog er mwyn iddyn nhw gynnig y gwasanaeth dwyieithog gorau.

- Iechyd**
- Mae ymchwil yn dangos bod siarad dwy iaith yn gohirio cychwyniad Dementia a symptomau eraill clefyd Alzheimer.

- Bywyd**
- Mae siarad dwy iaith yn ehangu gorwelion.
 - Mae medru'r Gymraeg yn rhoi cyfle i chi fanteisio ar lawer o agweddau ar ddiwylliant, hanes a hunaniaeth Cymru.
 - Gall medru'r Gymraeg fod yn allwedd i fywyd cymunedol cyfoethog.
 - Mae medru'r Gymraeg yn rhoi hunaniaeth gadarn ac ymdeimlad o berthyn i chi.
 - Mae newid o un iaith i'r llall yn rhoi hunanhyder a balchder i chi.
 - Gall bod yn amlieithog eich gwneud chi'n fwy goddefgar tuag at ddiwylliannau eraill.



TYSTIOLAETH:

- Adroddiad 'The Advantages of Bilingualism in Welsh and English' gan yr Athro Colin Baker
- Adroddiad Estyn - Saesneg yng nghyfnodau allweddol 2 a 3
- Children with two languages excel at school – Erthygl The Times
- Welsh speakers 'more likely to get top qualifications and jobs' – Erthygl Wales Online
- Adroddiad ar 'Delaying the onset of Alzheimer disease' gan Fergus I.M Craik, PHD, Ellen Bialystock, PHD a Morris Freedman, MD.
- Bilingual people twice as likely to recover from a stroke – Erthygl The Telegraph

Cwestiynau Cyffredin.

Ond dydyn ni ddim yn siarad Cymraeg!

Rydyn ni yma i helpu! Mae systemau cymorth wedi'u hen sefydlu ar waith, yn y Gymraeg ac yn Saesneg, yn y rhan fwyaf o ysgolion. Mae'r rhain yn sicrhau bod modd i rieni a gwarcheidwaid gefnogi eu plant i ddysgu gartref.

Beth am sgiliau Saesneg y plentyn?

Peidiwch â phoeni! Wrth i blant adael ysgol gynradd cyfrwng Cymraeg, maen nhw'n rhugl yn y Gymraeg a'r Saesneg.

Pam dewis addysg cyfrwng Cymraeg?

Mae ansawdd yr addysg yn ardderchog. Mae'n hawdd dysgu iaith o oedran ifanc, ac mae plant yn mwynhau eu bywydau trwy gyfrwng y Gymraeg a Saesneg!

Oes angen iddyn nhw fynd i Gylch Meithrin?

Nac oes. Gall plant ddechrau mewn ysgol gynradd cyfrwng Cymraeg heb fynychu Cylch Meithrin. Byddan nhw'n cael eu trochi yn yr iaith ar unwaith ac yn dysgu'n gyflym iawn.

Beth y mae modd i'm plentyn ei wneud y tu allan i oriau'r ysgol?

Gweler yr wybodaeth ddefnyddiol am sefydliadau a chymdeithasau Cymraeg a dwyieithog yng nghefn y llyfryn yma – cysylltwch â nhw!

Sut y mae modd i'm plentyn fynd i'n hysgol leol?

Rydyn ni yma i helpu. Mae Cyngor RhCT yn darparu cludiant ysgol am ddim i ddisgyblion sy'n byw 1.5 milltir neu'n bellach o'r ysgol gynradd cyfrwng Cymraeg agosaf, a 2 filltir neu'n bellach o'r ysgol uwchradd cyfrwng Cymraeg agosaf. Mae pob un o'n disgyblion yn cael eu cludo ar fysiau diogel a chyfforddus sy'n cael eu gyrru gan unigolion sydd wedi bodloni'r meini prawf diogelu i yrru ar ran y Cyngor.



Mae rhagor o wybodaeth am ein Polisi a Threfniadau Teithio gan Ddysgwyr ar gael ar wefan y Cyngor: www.rctcbc.gov.uk/CludiantYsgolaCholeg



Fydd modd i mi helpu fy mhlentyn gyda gwaith cartref Cymraeg?

Bydd! Mae nifer o ysgolion yn darparu'r gwaith yn Gymraeg ac yn Saesneg. Beth am annog eich plentyn i esbonio'r gwaith i chi yn gyntaf? Wrth i'ch plentyn esbonio, bydd yn mynd trwy'r broblem gam wrth gam. Mae hyn yn helpu'r plentyn i fynd i'r afael â'r hyn y mae angen ei wneud. Cofiwch – dyma waith cartref eich plentyn, nid eich gwaith cartref chi. Y peth pwysicaf yw bod yn gadarnhaol a rhoi canmoliaeth ac anogaeth!

Oes modd i mi ddysgu Cymraeg ar yr un pryd â'm plentyn?

Oes! Mae llawer o gyrsiau ar gael. Ewch i dysgucymraeg.cymru a chwilio am gyrsiau sy'n cael eu cynnal yn eich ardal ochr yn ochr â dyddiadau tymhorau ein hysgolion.



Sut mae'r Gymraeg yn cael ei haddysgu mewn ysgol cyfrwng Cymraeg?

Wrth i blant ddechrau dysgu Cymraeg, byddan nhw'n cael eu trochi yn yr iaith o'r dechrau. Mae staff yn hyblyg ac yn gallu defnyddio Saesneg, os oes angen, i helpu'r plant.

- Cymraeg yw iaith addysg o'r Dosbarth Meithrin hyd at Flwyddyn 2. Wedyn, bydd plant yn cael gwersi pwnc Saesneg ac yn defnyddio Saesneg yn eu gwersi ym mhob rhan o'r cwricwlwm.
- Mae'r dull yma o ddysgu yn cael ei gydnabod yn rhyngwladol ac yn cael ei ddefnyddio mewn gwledydd fel Canada a Gwlad y Basg.

Hwyrddyfodiaid

Nid yw'n rhy hwyr i'ch plentyn ddysgu Cymraeg, mae modd dewis addysg cyfrwng Cymraeg ar unrhyw adeg yn ystod y daith. Mae ymchwil a phrofiad yn dangos bod trochi mewn ail iaith yn ffurf effeithiol o ddysgu iaith. Rydyn ni'n cynnig cymorth trochi hwyr i ddisgyblion na ddechreuodd eu taith trwy gyfrwng y Gymraeg, trwy eu trochi yn yr iaith. Cofiwch nad oes angen iddyn nhw fynychu Cylch Meithrin er mwyn dechrau mewn ysgol gynradd Gymraeg.

A oes diddordeb gyda chi? Anfonwch eich ymholiadau i:
Trochilaith@rctcbc.gov.uk

Sylwadau Pobl Eraill

I was initially concerned that I'd be the only parent that didn't speak Welsh and that my son's pace of learning would be behind his English speaking peers.

This has not been the case and at the age of 6 he reads well in both languages.

Lynfa, Rhiant

As a non-Welsh speaker, I'd worried that I couldn't support my children in their education.

I can now say that I'm involved with every aspect of their education and feel thankful to the school for this. I love listening to my children speaking Welsh and have picked up a few words myself.

Tommy, Rhiant

Dewis addysg cyfrwng Cymraeg i mi oedd un o benderfyniadau gorau fy rhieni. Mae'n wych gallu dweud fy mod i'n ddwyieithog!

Seren, Cyn-ddisgybl RhCT

Rwy'n ddiolchgar bod fy rhieni wedi fy anfon i ysgol cyfrwng Cymraeg gan fy mod wedi cael llawer o swyddi oherwydd fy sgiliau Cymraeg.

Tom, Cyn-ddisgybl RhCT

Rwyf mor falch o fod yn Gymraes ac mae gallu siarad yr iaith yn wych.

Mollie, Disgybl Presennol RhCT



Steffan, Rhiant

"Rwy'n hynod falch o fod yn Gymro, o'n diwylliant a'n treftadaeth ac mae'r iaith yn rhan fawr o hynny. Mae cynnig cyfle i'm mab gaffael yr iaith yn bleser. Mae'r Gymraeg yn gallu bod o gymorth mawr yn y gweithle ac yn fantais wrth ddechrau gyrfa yng Nghymru. Mae ymchwil yn dangos bod dwyieithrwydd yn gallu eich helpu i ddysgu ieithoedd eraill hefyd. Felly mae'r cyfan yn gadarnhaol!"

Y Daith.

0-2
OED

Cymraeg i Blant

Mae Cymraeg i Blant yn cynnal sesiynau tylino ac ioga i fabanod yn wythnosol, sesiynau stori a chân, 'Paned a Sgwrs Cymraeg' a chwrs Fi a fy Mabi sy'n rhannu gwybodaeth leol a pherthnasol ar gyfer eich taith ddwyieithog. Mae'r cyrsiau yma am ddim.

Cylch Ti a Fi

Cewch chi fynd â'ch babi i grwpiau rhieni a phlant bach 'Ti a Fi' lle caiff plant chwarae gyda'i gilydd, gwrando ar straeon Cymraeg a chanu canueon Cymraeg. Mae dros 500 o grwpiau mewn cymunedau ledled Cymru ac mae croeso cynnes i rieni a gwarcheidwaid di-Gymraeg.

2-4
OED

Cylch Meithrin

Mae Mudiad Meithrin yn trefnu grwpiau Cylch Meithrin ledled Cymru i blant dwy flwydd oed hyd at oedran dechrau'r ysgol gynradd.

Mae'n oedran pwysig o ran dysgu iaith a chaiff plant y cyfle i ddysgu trwy chwarae yn Gymraeg.



3-4
OED

Uned Feithrin

Mae gan rai ysgolion cynradd unedau meithrin cyfrwng Cymraeg neu ddwyieithog i blant tair blwydd oed.

4-11
OED

Ysgol Gynradd

Mae addysg cyfrwng Cymraeg yn cael ei chynnig ym mhob sir yng Nghymru. Cymraeg yw prif iaith yr ystafell ddosbarth ac iard yr ysgol mewn ysgolion cynradd cyfrwng Cymraeg. Bydd eich plentyn yn astudio a chymdeithasu trwy gyfrwng y Gymraeg.

11-18
OED

Ysgol Uwchradd

Mae ein hysgolion uwchradd cyfrwng Cymraeg a dwyieithog yn cyflawni'n dda, gyda rhai ymhlith y goreuon yn y wlad. Bydd eich plentyn yn astudio'r rhan fwyaf o bynciau trwy gyfrwng y Gymraeg neu'n ddwyieithog.

16+
OED

Addysg Bellach

Mae llawer o golegau yng Nghymru hefyd yn cynnig cyrsiau yn Gymraeg. Cysylltwch â'r coleg yn uniongyrchol i gael rhagor o wybodaeth.

Addysg Uwch

Mae prifysgolion Cymru yn darparu cyrsiau Israddedig ac Ôl-raddedig trwy gyfrwng y Gymraeg. Mae ysgoloriaethau hefyd ar gael i ddisgyblion sy'n astudio eu cwrs trwy gyfrwng y Gymraeg.

Beth yw'r cam nesaf?

- Defnyddiwch ein cyfeiriadur i ddod o hyd i'ch darpariaeth agosaf.
- Cysylltwch a rhoi gwybod bod gyda chi ddiddordeb mewn cofrestru'ch plentyn.
- Cychwynnwch ar eich taith ddwyieithog drwy ddewis dyfodol cyfrwng Cymraeg i chi a'ch teulu.

CWM RHONDDA

Meithrinfa / Cylch Meithrin:

1. Cylch Meithrin Bronllwyn ✉ cylchmeithrinbronllwyn@yahoo.co.uk	Gelli, CF41 7NW ☎ 07479 961314
2. Cylch Meithrin Bysedd Bach* ✉ bopa.andrea@yahoo.co.uk	Porth, CF39 9TL ☎ 07811 072296
3. Cylch Meithrin Glynrhedyn ✉ jadejones69_1@hotmail.com	Glynrhedynog, CF43 4LG ☎ 01443 731561
4. Cylch Meithrin Nant Dyrys* ✉ nantdyrys@hotmail.co.uk	Ynys-wen, CF42 6ED ☎ 01443 777706
5. Cylch Meithrin Tynewydd* ✉ meithrin@hotmail.com	Treherbert, CF42 5PN ☎ 01443 244699
6. Cylch Meithrin Ynys-hir a Wattstown ✉ wattsmeithrin@hotmail.co.uk	Wattstown, CF39 0RA ☎ 01443 732414

* Mae darpariaeth Ti a Fi (0-2 oed) ar gael yn y Cylch Meithrin yma.

Mae darpariaeth Ti a Fi hefyd ar gael yn y lleoliadau canlynol:

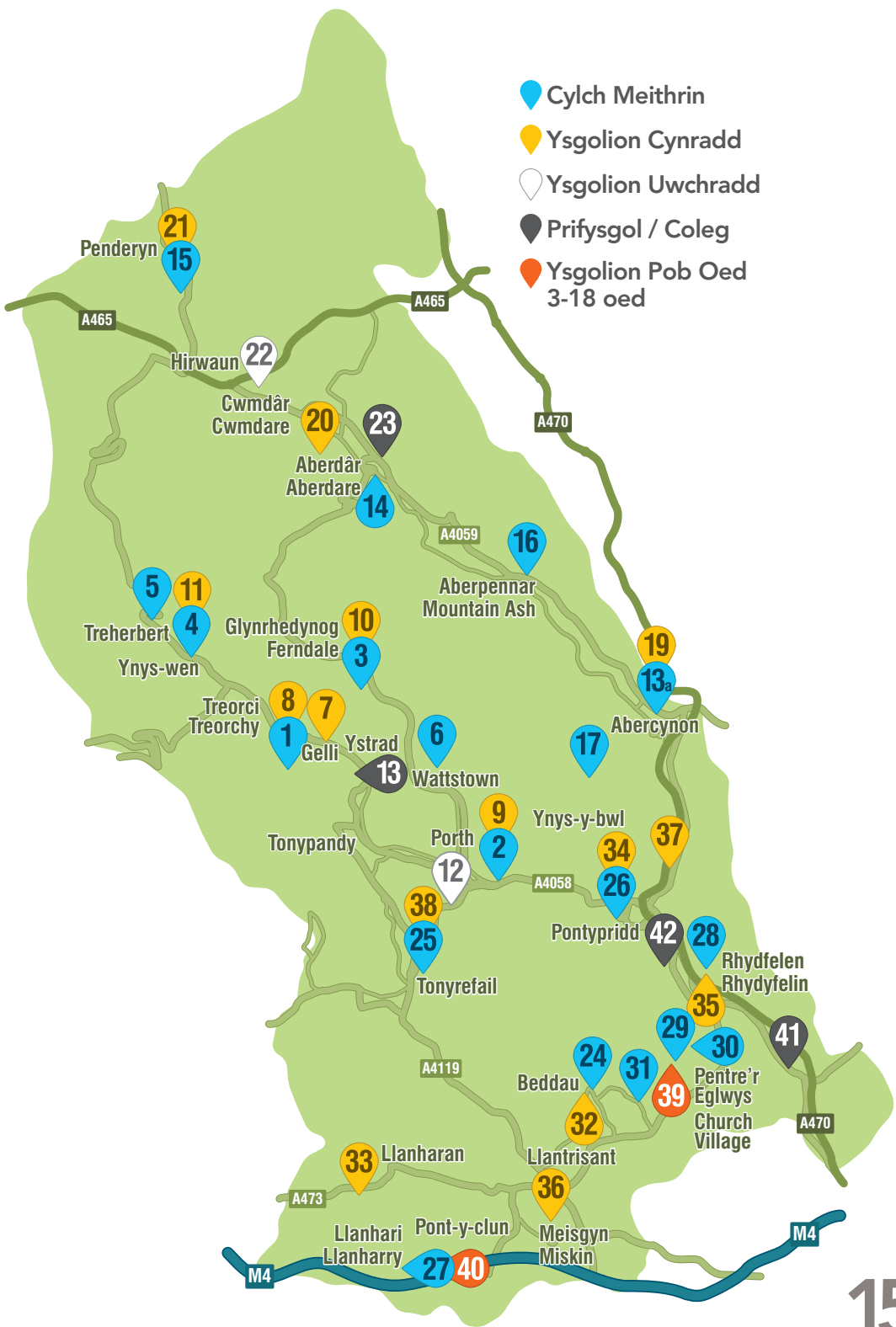
- **Ti a Fi Enfys Bach:** Tonpentre.....Dydd Llun
- **Ti a Fi Treorci:** Treorci, CF42 6UDDydd Llun
- **Ti a Fi Hope Church:** Tonypandy, CF40 1ANDydd Iau
- **Ti a Fi Porth:** Porth, CF39 9PG.....Dydd Gwener

Am ragor o wybodaeth am y lleoliadau yma:

✉ emma.williams@meithrin.cymru

☎ 07758 292711

- ◆ Cylch Meithrin
- ◆ Ysgolion Cynradd
- Ysgolion Uwchradd
- Prifysgol / Coleg
- ◆ Ysgolion Pob Oed 3-18 oed



CWM RHONDDA

Ysgolion Cynradd:

- | | |
|--|--|
| 7. Ysgol Gynradd Gymraeg Bodringallt
✉ admin@YGGBodringallt.rctcbc.cymru | Ystrad, CF41 7RT
☎ 01443 434096 |
| 8. Ysgol Gynradd Gymraeg Bronllwyn
✉ admin@YGGBronllwyn.rctcbc.cymru | Gelli, CF41 7NW
☎ 01443 435294 |
| 9. Ysgol Gynradd Gymraeg Llwynhelyn
✉ admin@YGGllwynhelyn.rctcbc.cymru | Porth, CF39 9TL
☎ 01443 562220 |
| 10. Ysgol Gynradd Gymraeg Llyn y Forwyn
✉ admin@YGGlllynYForwyn.rctcbc.cymru | Glynrhedynog, CF43 4LG
☎ 01443 730278 |
| 11. Ysgol Gynradd Gymraeg Ynyswen
✉ admin@YGGYnyswen.rctcbc.cymru | Ynys-wen, CF42 6ED
☎ 01443 772432 |

Ysgolion Uwchradd:

- | | |
|---|-----------------------------------|
| 12. Ysgol Gyfun Cwm Rhondda
✉ admin@YsgolGyfunCwmRhondda.rctcbc.cymru | Porth, CF39 9HA
☎ 01443 680800 |
|---|-----------------------------------|

Prifysgol / Coleg

- | | |
|---|---|
| 13. Coleg y Cymoedd
✉ enquiries@cymoedd.ac.uk | Cwm Rhondda, CF40 2TQ
☎ 01443 663202 |
|---|---|

CWM CYNON

Meithrinfa / Cylch Meithrin:

- | | |
|--|----------------------|
| 13^a Cylch Meithrin Abercynon | Abercynon, CF45 4TP |
| ✉ cylchmeithrinabercynon@gmail.com | ☎ 01443 744377 |
| 14. Cylch Meithrin Aberdâr * | Aberdâr, CF44 7ES |
| ✉ cylchmeithrinaberdar@outlook.com | ☎ 07751 523729 |
| 15. Cylch Meithrin Penderyn * | Penderyn, CF44 9UX |
| ✉ emmajones2008@hotmail.co.uk | ☎ 07879 644310 |
| 16. Cylch Meithrin Seren Fach * | Aberpennar, CF45 4DA |
| ✉ cylchmeithrinserenfach@outlook.com | ☎ 07751 523729 |
| 17. Cylch Meithrin Ynys-y-bwl | Ynys-y-bwl, CF37 3DS |
| ✉ ynysybwl@camaucyntaf.co.uk | ☎ 01443 791111 |

* Mae darpariaeth *Ti a Fi* (0-2 oed) ar gael yn y Cylch Meithrin yma.

Ysgolion Cynradd:

- | | |
|--|---------------------|
| 19. Ysgol Gynradd Gymraeg Abercynon | Abercynon, CF45 4TH |
| ✉ admin@YGGAbercynon.rctcbc.cymru | ☎ 01443 740239 |
| 20. Ysgol Gynradd Gymraeg Aberdâr | Cwmdâr, CF44 8RT |
| ✉ admin@YGGAberdar.rctcbc.cymru | ☎ 01685 872939 |
| 21 Ysgol Gynradd Penderyn | Penderyn, CF44 9JW |
| ✉ admin@PenderynPrimary.rctcbc.cymru | ☎ 01685 811259 |

Ysgolion Uwchradd:

- | | |
|--|----------------------|
| 22. Ysgol Gyfun Rhydywaun | Pen-y-waun, CF44 9ES |
| ✉ admin@YsgolGyfunRhydywaun.rctcbc.cymru | ☎ 01685 813500 |

Prifysgol / Coleg:

- | | |
|----------------------------|-------------------|
| 23. Coleg y Cymoedd | Aberdâr, CF44 8EN |
| ✉ enquiries@cymoedd.ac.uk | ☎ 01685 887500 |

TAF-ELÁI

Meithrinfa / Cylch Meithrin:

24. Cylch Meithrin Beddau * ✉ cylchmeithrinbeddau@outlook.com	Beddau, CF38 2AU ☎ 07773 163162
25. Cylch Meithrin Cwm Elái ✉ cmcwmelai@outlook.com	Tonyrefail, CF39 8NT ☎ 01443 670319
26. Cylch Meithrin Evan James ✉ cylchevanjames@outlook.com	Pontypridd, CF39 0DR ☎ 07791 751185
27. Cylch Meithrin Llanhari ✉ llanhari@camaucyntaf.co.uk	Llanhari, CF72 9XE ☎ 01443 239521
28. Cylch Meithrin Rhydfelen ✉ rhydyfelin@camaucyntaf.co.uk	Rhydfelen, CF37 5DB ☎ 07983 142010
29. Meithrinfa Garth Olwg ✉ post@meithrinfagartholwg.co.uk	Pentre'r Eglwys, CF38 1RQ ☎ 01443 209120
30. Pengwiniad Pentre * ✉ pentre@camaucyntaf.co.uk	Pentre'r Eglwys, CF38 1RJ ☎ 07983 362003
31. Ysgol Feithrin Llanilltud Faerdref * ✉ pamllloyd2000@tiscali.co.uk	Llanilltud Faerdref, CF38 2NA ☎ 01443 204942

* Mae darpariaeth Ti a Fi (0-2 oed) ar gael yn y Cylch Meithrin yma.

Ysgolion Cynradd:

- | | |
|---|--|
| 32. Ysgol Gynradd Gymraeg Castellau
✉ admin@YGGCastellau.rctcbc.cymru | Beddau, CF38 2AA
☎ 01443 562206 |
| 33. Ysgol Gynradd Gymraeg Dolau
✉ admin@DolauPrimary.rctcbc.cymru | Llanharan, CF72 9RP
☎ 01443 237830 |
| 34. Ysgol Gynradd Gymraeg Evan James
✉ admin@YGGEvanJames.rctcbc.cymru | Pontypridd, CF37 1HQ
☎ 01443 486813 |
| 35. Ysgol Gynradd Gymraeg Heol y Celyn
✉ admin@Heol-Y-CelynPrimary.rctcbc.cymru | Rhydfelen, CF37 5DB
☎ 01443 790750 |
| 36. Ysgol Gynradd Gymraeg Llantrisant
✉ admin@YGGGLlantrisant.rctcbc.cymru | Meisgyn, CF72 8TL
☎ 01443 237837 |
| 37. Ysgol Gynradd Gymraeg Pont Siôn Norton
✉ admin@YGGPontSionNorton.rctcbc.cymru | Pontypridd, CF37 4ND
☎ 01443 486838 |
| 38. Ysgol Gynradd Gymraeg Tonyrefail
✉ admin@YGGTonyrefail.rctcbc.cymru | Tonyrefail, CF39 8NT
☎ 01443 670319 |

Ysgolion Pob Oed 3-18 oed:

- | | |
|---|---|
| 39. Ysgol Garth Olwg
✉ gweinyddol@gartholwg.cymru | Pentre'r Eglwys, CF38 1DX
☎ 01443 570070 |
| 40. Ysgol Llanhari
✉ admin@YsgolLlanhari.rctcbc.cymru | Llanhari, CF72 9XE
☎ 01443 237824 |

Prifysgol / Coleg

- | | |
|---|--|
| 41. Coleg Y Cymoedd
enquiries@cymoedd.ac.uk | Nantgarw, CF15 7QY
☎ 01443 662800 |
| 42. Prifysgol De Cymru
www.decymru.ac.uk | Pontypridd, CF37 1DL
☎ 03455 76 01 01 |

Ychydig o gymorth.



I Blant
For Kids

Cymraeg i Blant

Mae Cymraeg i Blant yn cynnig cymorth, cyngor a gwybodaeth i ddarpar rieni a rhieni newydd ar sut i ddod â'r Gymraeg i'r cartref o enedigaeth eu plant.

www.meithrin.cymru/cymraeg-i-blant

Cymraeg i Blant Rhondda Cynon Taf

@Cymraegforkids

cymraegiblant@meithrin.cymru

01970 639639



Mudiad Meithrin

Yn trefnu grwpiau rhieni a phlant bach 'Ti a Fi' ac yn cynnig grwpiau meithrin i blant o ddwy flwydd oed hyd at oedran ysgol gynradd.

www.meithrin.cymru

Mudiad Meithrin

@MudiadMeithrin

post@meithrin.co.uk

01970 639639



dysgucymraeg.cymru
learnwelsh.cymru
Morgannwg / Glamorgan

Canolfan Cymraeg i Oedolion Morgannwg

Dyma'ch siop un stop os ydych chi eisiau dysgu neu wella'ch Cymraeg. Mae Canolfan Cymraeg i Oedolion Morgannwg yn darparu cyrsiau ar bob lefel ledled yr ardal, gydag ystod eang o ddiwrnodau ac amseroedd.

Os oes gyda chi blant o dan 7 oed, edrychwch am y cyrsiau Cymraeg i'r Teulu.

www.dysgucymraeg.cymru

Welsh for Adults - Glamorgan

@learncymraegMG

dysgucymraeg@decymru.ac.uk

01443 483600



Cymraeg i Rieni

Mae'r wefan yma'n gyfeiriadur sy'n cynnwys dolenni i ystod eang o adnoddau Cymraeg sydd ar gael ar sawl ffurf ddigidol wahanol.

www.Welsh4Parents.cymru

Rhieni Dros Addysg Gymraeg

@RhAG1

help@parents4welsh.cymru

Yr Urdd



Urdd

Dyma sefydliad ieuentid sy'n cynnig cyfleoedd ac achlysuron i bobl ifainc Cymru (hyd at 25 oed). Mae'n sefydliad bywiog sy'n rhan o fywydau plant sy'n mynychu ysgolion cyfrwng Cymraeg, a hynny trwy chwaraeon, cerddoriaeth, yr Eisteddfod, canolfannau preswyl a grwpiau ieuentid.

www.urdd.cymru

 Urdd Gobaith Cymru

 helo@urdd.org

 @Urdd




Menter laith RhCT

Yn darparu, hyrwyddo a chydlynu gweithgareddau a gwasanaethau celfyddydol, addysgol a diwylliannol Cymraeg yn y sir megis Clybiau Carco, TIMau Ieuentid a Pharti Ponty.

www.menterlaith.cymru

 Menter laith Rhondda Cynon Taf

 01443 407570

 @MenterlaithRhCT




Gwasanaeth Gwybodaeth i Deuluoedd

Am wybodaeth ar ofal plant, addysg, gweithgareddau a gwasanaethau i deuluoedd, cysylltwch â Gwasanaeth Gwybodaeth i Deuluoedd Rhondda Cynon Taf.

www.ggd.cymru

 RCT Family Information Services

 GwasanaethGwybodaethiDeuluoedd@rhondda-cynon-taf.gov.uk

 01443 425006

Cymraeg

